



MINISTÈRE  
DE L'ÉDUCATION,  
DE L'ENSEIGNEMENT SUPÉRIEUR  
ET DE LA RECHERCHE

N° 000235 /MEE/DES/SG/PVS/lt

DIRECTION DES ENSEIGNEMENTS  
SECONDAIRES

Papeete, le 08 DEC. 2009

*La secrétaire générale*

Affaire suivie par :

Gérard VIGIER

Tél : 54.04.03

Mail : gvi@des.ensec.edu.pf

à

Mesdames et Messieurs les chefs d'établissement de l'enseignement public  
Présidents(es) des Associations sportives

**Objet :** Sorties et voyages dans le cadre du sport scolaire - USSP

**Réf. :** Circulaire n° 384/MEE/DES/PVS/du 24 octobre 2007

Mesdames, Messieurs,

J'attire votre attention sur le financement des déplacements et les demandes d'autorisations d'absences concernant les personnels et les élèves des établissements scolaires pour participer à des manifestations sportives.

**I) Rappel des notions de sorties et voyages pédagogiques**

Une **sortie** ne porte que sur une journée. Un **voyage** comprend nécessairement une nuitée. Lorsque la sortie ou le voyage répond à des critères éducatifs, leur organisation doit être arrêtée par le chef d'établissement qui en détermine le caractère obligatoire ou facultatif, en se référant aux programmes officiels, aux textes et au projet d'établissement.

Cette distinction entre le caractère obligatoire ou facultatif est déterminante pour les modalités de gestion financière et comptable de la sortie ou du voyage dans les établissements publics.

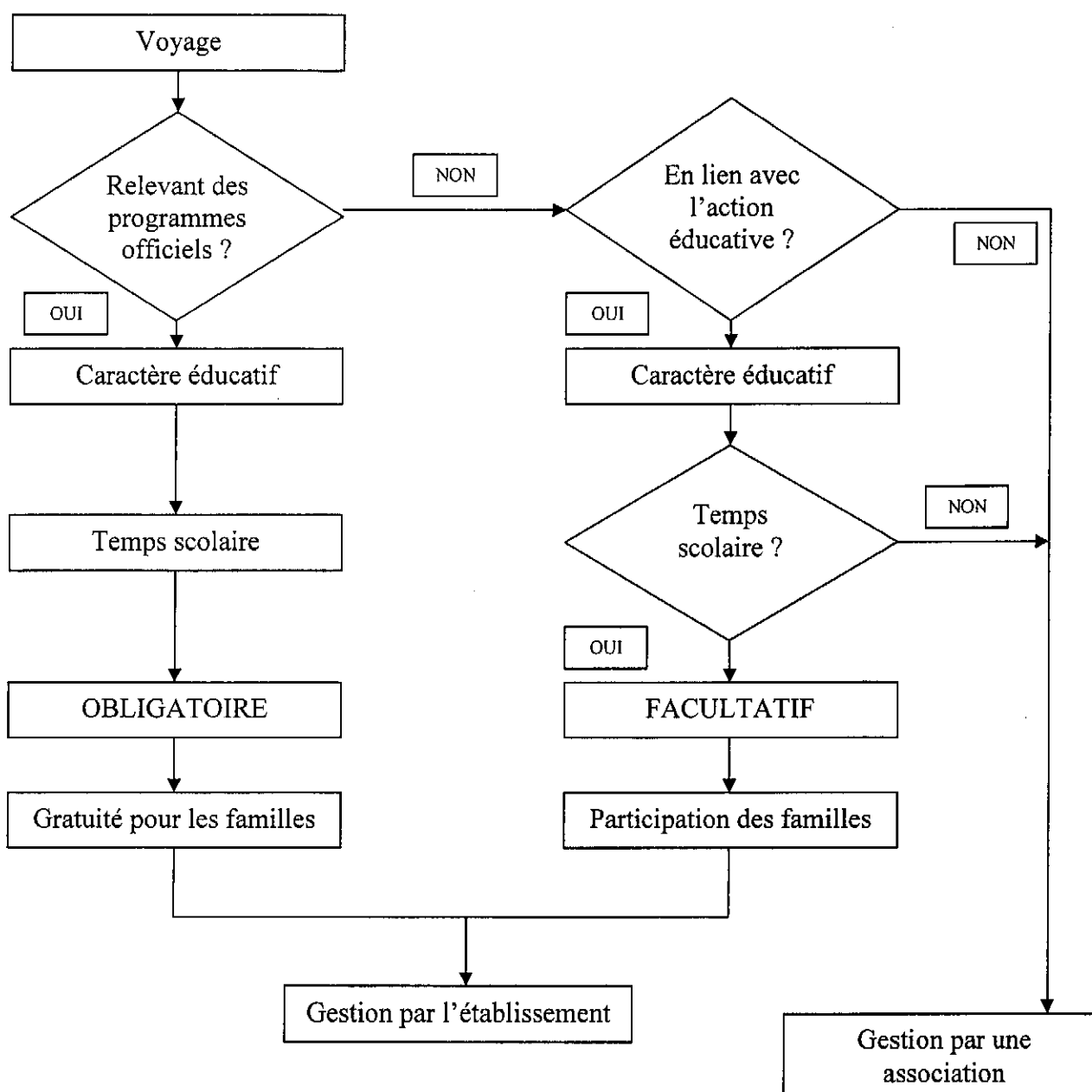
**II) Financement de ces manifestations**

Une association sportive ne saurait gérer de fait des activités qui relèvent de la mission des établissements scolaires. Toute immixtion de personne n'ayant pas la qualité de comptable public constitue une gestion de fait et engage la responsabilité de celle-ci. Sont ainsi visés le recouvrement de recettes, la prise en charge même provisoire de dépenses ou la simple détention de sommes d'argent destinées à un voyage ou une sortie.

.../...

Cv

Pour déterminer la responsabilité de l'organisation, se référer au diagramme ci-dessous :



### III) Autorisations d'absences des personnels et des élèves pour les déplacements sportifs

Deux cas de figures peuvent se présenter :

- **Les manifestations sportives organisées par les fédérations du sport civil :** les manifestations doivent faire l'objet, pour tous, d'une demande d'autorisation d'absence selon les procédures en vigueur. Si la promotion du sport scolaire relève des objectifs affirmés par le Ministre, il convient, s'agissant du sport civil, d'alerter les parents ainsi que les enseignants sur la gêne que pourraient occasionner leurs déplacements dans le cursus scolaire et de faire en sorte d'en limiter la portée.

.../...

- **Les manifestations sportives de l'USSP au bénéfice des associations sportives d'établissements** : ces opérations sont organisées par l'USSP selon une programmation présentée et validée chaque année en Assemblée Générale. Les Associations sportives des EPEPF adhèrent au programme de l'USSP lors de leur affiliation. Tous les élèves licenciés à l'USSP sont automatiquement autorisés à participer à ces opérations qui relèvent du programme du Ministère de l'Education. (compétitions organisées sur Tahiti, déplacements aux « Pacific School Games », Championnat de France, UNSS, etc)

Ces déplacements ne nécessitent pas pour les élèves de mise en œuvre d'une procédure de demande d'autorisation de voyage pour les rencontres internes en Polynésie. Pour les rencontres hors Polynésie, la demande d'autorisation est du ressort de l'USSP.

S'agissant des personnels, le chef d'établissement, en tant que président de l'association sportive délivre les autorisations nécessaires au séjour.

Je vous remercie par avance de l'attention avec laquelle vous voudrez bien prendre note de ces dispositions.

Copie(s) :

- MEE
- SG
- PE/DIVEL
- USSP

Pour le ministre et par délégation

  
Christine ROY 